

# 健康食品查驗登記許可資料摘要

許可證字號：衛部健食字第 A00364 號

一、品名：高鈣鮮豆漿

二、申請商號：光泉牧場股份有限公司

地址：台北市內湖區瑞光路 502 號 4 樓

電話：(02)87518788

三、製造廠名稱：光泉牧場股份有限公司—嘉義廠

地址：嘉義縣民雄工業區成功街 1 號

電話：(05)22919700

四、原料成分：

水、非基因改造黃豆、蔗糖、複方碳酸鈣(碳酸鈣、糊精、阿拉伯膠)、檸檬酸。

五、外觀形態：

米白色液體

六、包裝：

(一)400 毫升/瓶，TR 紙盒裝。

(二)450 毫升/瓶，TR 紙盒裝。

(三)936 毫升/瓶，TR 紙盒裝。

(四)1857 毫升/瓶，PE 塑膠瓶裝。

七、保健功效成分含量：

調節血脂：黃豆蛋白 2.7 - 4.1 g/100mL

調節血脂、骨質保健：鈣 104 - 156 mg/100mL

## 八、營養成分及含量：

(一) 400 毫升/瓶，TR 紙盒裝。

營養標示		
每一份量 400 毫升 本包裝含 1 份		
	每份	每 100 毫升
熱量	181.2 大卡	45.3 大卡
蛋白質	13.6 公克	3.4 公克
脂肪	6.8 公克	1.7 公克
飽和脂肪	1.6 公克	0.4 公克
反式脂肪	0 公克	0 公克
膽固醇	0 毫克	0 毫克
碳水化合物	16.4 公克	4.1 公克
糖	11.2 公克	2.8 公克
鈉	52 毫克	13 毫克
鈣	520 毫克	130 毫克

本產品鈣含量為 287 毫克/100 大卡

保健功效成分含量	每 100 毫升
調節血脂：黃豆蛋白	2.7-4.1 公克
調節血脂、骨質保健：鈣	104-156 毫克

(二) 450 毫升/瓶，TR 紙盒裝。

營養標示		
每一份量 450 毫升 本包裝含 1 份		
	每份	每 100 毫升
熱量	203.2 大卡	45.3 大卡
蛋白質	15.3 公克	3.4 公克
脂肪	7.6 公克	1.7 公克
飽和脂肪	1.8 公克	0.4 公克
反式脂肪	0 公克	0 公克
膽固醇	0 毫克	0 毫克
碳水化合物	18.4 公克	4.1 公克
糖	12.6 公克	2.8 公克
鈉	58 毫克	13 毫克
鈣	585 毫克	130 毫克

本產品鈣含量為 287 毫克/100 大卡

保健功效成分含量	每 100 毫升
調節血脂：黃豆蛋白	2.7-4.1 公克
調節血脂、骨質保健：鈣	104-156 毫克

(三) 936 毫升/瓶，TR 紙盒裝。

營養標示		
每一份量 312 毫升 本包裝含 3 份		
	每份	每 100 毫升
熱量	141.3 大卡	45.3 大卡
蛋白質	10.6 公克	3.4 公克
脂肪	5.3 公克	1.7 公克
飽和脂肪	1.2 公克	0.4 公克
反式脂肪	0 公克	0 公克
膽固醇	0 毫克	0 毫克
碳水化合物	12.8 公克	4.1 公克
糖	8.7 公克	2.8 公克
鈉	40 毫克	13 毫克
鈣	406 毫克	130 毫克
本產品鈣含量為 287 毫克/100 大卡		
保健功效成分含量		每 100 毫升
調節血脂：黃豆蛋白		2.7-4.1 公克
調節血脂、骨質保健：鈣		104-156 毫克

(四) 1857 毫升/瓶，PE 塑膠瓶裝。

營養標示		
每一份量 464 毫升 本包裝含 4 份		
	每份	每 100 毫升
熱量	210.3 大卡	45.3 大卡
蛋白質	15.8 公克	3.4 公克
脂肪	7.9 公克	1.7 公克
飽和脂肪	1.8 公克	0.4 公克
反式脂肪	0 公克	0 公克
膽固醇	0 毫克	0 毫克
碳水化合物	19.0 公克	4.1 公克
糖	13.0 公克	2.8 公克
鈉	60 毫克	13 毫克
鈣	603 毫克	130 毫克
本產品鈣含量為 287 毫克/100 大卡		
保健功效成分含量		每 100 毫升
調節血脂：黃豆蛋白		2.7-4.1 公克
調節血脂、骨質保健：鈣		104-156 毫克

## 九、保健功效敘述：

### 調節血脂功能-

經動物實驗結果證實，(1)有助於降低血中總膽固醇；(2)有助於降低血中低密度脂蛋白膽固醇；(3)有助於降低血中三酸甘油酯。

### 骨質保健功能-

經動物試驗證實：攝取本產品可能有助於延緩骨流失。

## 十、攝取量及其應注意事項：

### (一) 建議攝取量：

每日建議攝取量：(調節血脂)400 毫升、(骨質保健)450 毫升。

### (二) 注意事項：

1. 均衡的飲食及適當的運動為身體健康的基礎。
2. 本品不宜與藥物合併使用，飲用本品前請注意會與高鈣產生藥物交互作用的藥物，請洽詢醫師、藥師或營養師有關食用本品之意見。
3. 本產品供保健用，請依建議攝取量食用。

### (三) 警語：

1. 痛風、糖尿病、易有腎結石病患及腎臟病患請洽詢醫師、藥師或營養師有關食用本品之意見。
2. 本產品含大豆，對其過敏者不宜飲用。

## 十一、保存方法及條件：

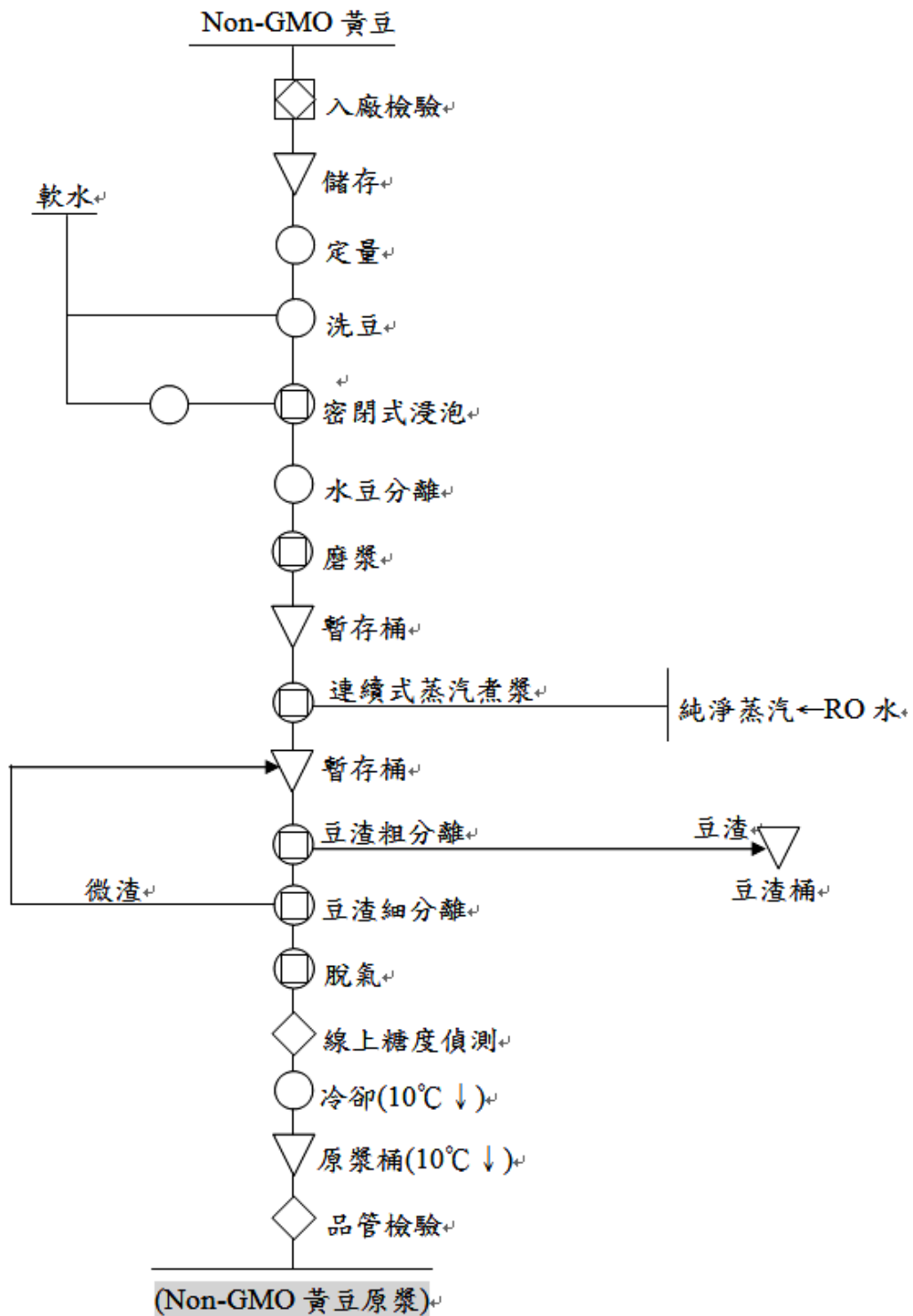
保存方法：冷藏保存。

保存條件：須冷藏於7°C以下，離開冷藏時間請勿超過半小時，開封後應儘速飲用完畢。

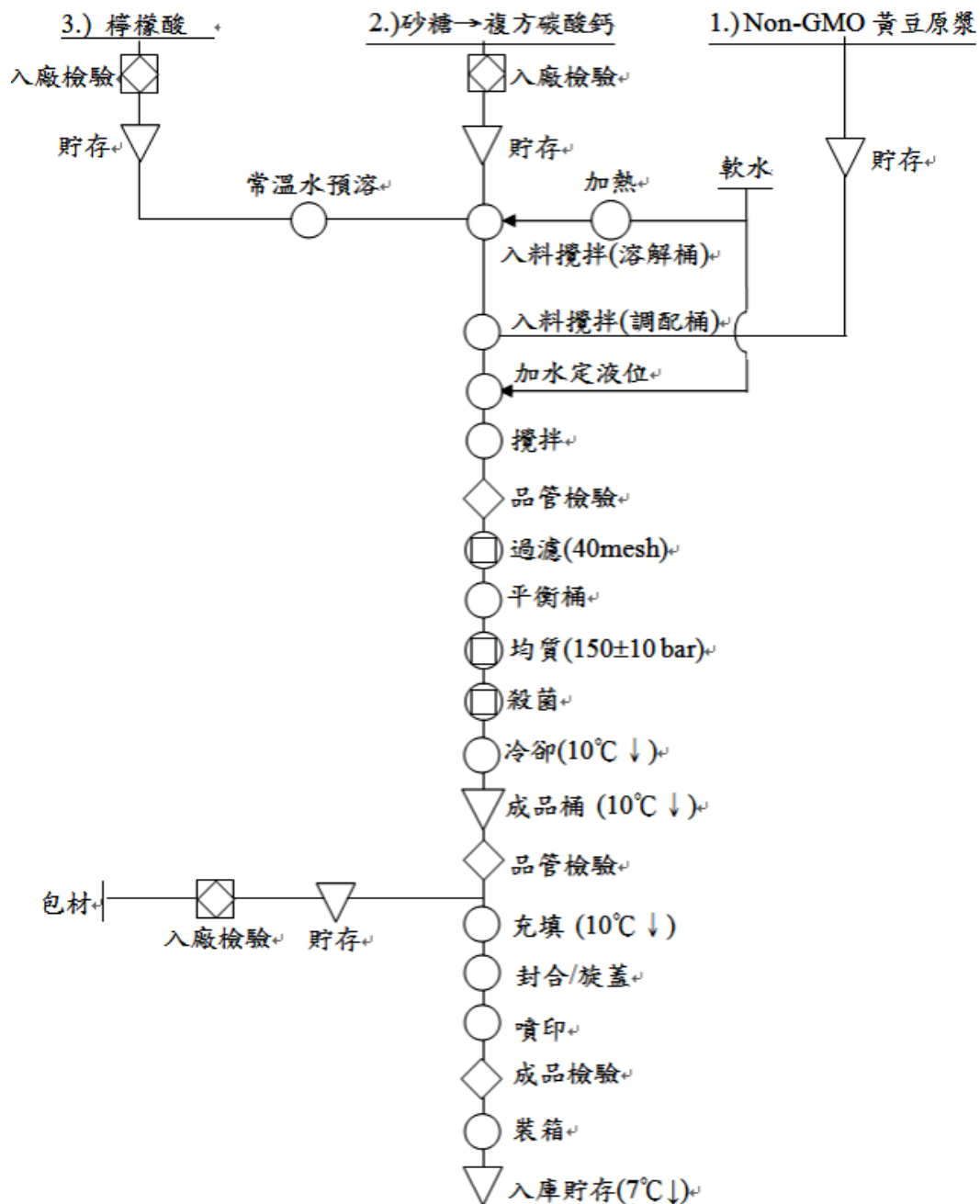
## 十二、保存期限：

13 天(係指未開封前可保存天數)

### 十三、產品製程概要：



### 十三、產品製程概要(續)：



十四、安全評估資料摘要：

<b>申請商號</b>		光泉牧場股份有限公司			
<b>品名</b>		高鈣鮮豆漿			
<b>資料編號</b>	<b>實驗名稱</b>	<b>實驗對象</b>	<b>實驗例數</b>	<b>攝取量 · 期間</b>	<b>實驗結果</b>
3.1	行政院衛生署(現衛福部)於民國 100 年公布第七版國人膳食營養素參考攝取量				鈣的上限攝取量(Tolerable Upper Intake Levels, UL)為 2,500 mg/d。 本產品建議攝取量為每天 450 mL，會攝取到鈣質 468~702 mg，低於 UL 量，因此應無安全顧慮。

十五、保健功效評估摘要報告：

申請商號		光泉牧場股份有限公司			
品名		高鈣鮮豆漿			
資料編號	保健功效	實驗對象	實驗例數	攝取量・期間	實驗結果
4.1	調節血脂功能- 經動物實驗結果證實， (1)有助於降低血中總膽固醇； (2)有助於降低血中低密度脂蛋白膽固醇； (3)有助於降低血中三酸甘油酯。	倉鼠	60	高鈣鮮豆漿以冷凍乾燥製成粉末。實驗依不同餵食劑量分三組： <b>0.5 倍劑量 (0.5X)</b> ：飼料中含4%凍乾粉末(相當於成人每日飲用 200 毫升)。 <b>1 倍劑量 (1X)</b> ：飼料中含8%凍乾粉末(相當於成人每日飲用 400 毫升)。 <b>2 倍劑量 (2X)</b> ：飼料中含 16%凍乾粉末(相當於成人每日飲用 800 毫升) 實驗期間： 8 週	結果顯示，倉鼠餵食1 倍(1X)、2 倍(2X)劑量的試驗產品能夠顯著(p < 0.05)降低血清中三酸甘油酯及總膽固醇的濃度。此外，1 倍、2 倍劑量組的極低密度脂蛋白膽固醇與低密度脂蛋白膽固醇的總和(VLDL-C + LDL-C)也有明顯降低的趨勢，隨著總膽固醇濃度的下降，並能維持較高之 HDL-C / TC 比值，同時餵食1 倍、2 倍劑量樣品亦能顯著(p < 0.05)降低VLDL-C + LDL-C / TC 之比值。在肝臟方面，餵食1 倍、2 倍劑量的試驗產品能夠顯著(p < 0.05)降低肝臟總膽固醇及三酸甘油酯，在糞便方面，餵食2 倍劑量的試驗產品能夠顯著(p < 0.05)增加糞便之脂質與膽酸含量。綜合以上，攝取1倍劑量或2 倍劑量之試驗產品能有效(p < 0.05)降低血清中三酸甘油酯及總膽固醇的濃度，以及降低肝臟三酸甘油酯及膽固醇的含量。



十五、保健功效評估摘要報告：

申請商號		光泉牧場股份有限公司			
品名		高鈣鮮豆漿			
資料編號	保健功效	實驗對象	實驗例數	攝取量 • 期間	實驗結果
4.2	骨質保健功能-  經動物實驗結果證實:攝取本產品可能有助於延緩骨流失。	SD 大鼠	56	<p>大鼠口服劑量依據人與大鼠間代謝換算比率6.2計算。</p> <p>大鼠每天的劑量為41.8g/60kg(人體重)<math>\times</math>6.2=4319mg/kg。</p> <p>4319 mg/kg 為人體劑量的一倍劑量。</p> <p>本試驗使用的劑量為每天投予2160、4319、6478 mg/kg,分別為人體劑量的0.5、1、1.5倍。</p> <p>實驗期間:14週</p>	<p>光泉高鈣鮮豆漿對去卵巢大鼠誘發骨質疏鬆的改善作用評估試驗,得到如下的結果:</p> <p>一、血清生化學的檢驗,光泉高鈣鮮豆漿對膠原蛋白流失的指標(NTX)及骨質轉換率的指標(OCN)兩者皆有改善作用。</p> <p>二、微型電腦斷層掃描儀骨組織分析,光泉高鈣鮮豆漿能增加股骨及第五腰椎的骨小樑區域比率、數目、骨礦質密度及降低分離率。</p> <p>三、光泉高鈣鮮豆漿能改善去卵巢大鼠股骨的骨密度、乾骨灰百分比、單位體積鈣含量的降低。</p> <p>四、三點彎曲測定分析骨應力變化,光泉高鈣鮮豆漿能提高股骨的最大負荷、硬度及吸收能量。</p> <p>因此依據衛生福利部食品藥物管理署所公告「健康食品之骨質保健評估方法」,將實驗數據換算為成人一天之補充量,建議每日攝取一瓶450mL「光泉高鈣鮮豆漿」,可顯著:(1)降低血清中NTX及OCN濃度;(2)增加骨質密度、骨礦質密度、骨小樑區域比率、數目(1倍劑量有效);(3)提高股骨的最大負荷及吸收能量,進而降低更年期骨骼代謝速率,延緩更年期之骨質流失,進而達到骨質保健之功效。</p>