

# 健康食品查驗登記許可資料摘要

許可證字號：衛部健食字第 A00243 號

一、中文品名：愛之味麥仔茶

英文品名：AGV Barley Drink

二、申請商號：愛之味股份有限公司

地址：嘉義縣民雄鄉興南村工業二路 11 號

電話：(05) 221-1521

三、製造廠名稱：

(一)愛之味股份有限公司嘉義食品廠

地址：嘉義縣民雄鄉興南村工業二路 11 號

電話：(05) 221-1521

(二)台灣第一生化科技股份有限公司嘉義保健飲料廠

地址：嘉義縣民雄鄉興南村工業二路 12-1 號

電話：(05) 220-6080

四、原料成分：

水、異麥芽寡糖、大麥、糖、決明子、香料、抗氧化劑(異抗壞血酸鈉)、  
碳酸氫鈉(小蘇打)

五、外觀形態

淡黃褐色液體

六、包裝：

200 毫升、250 毫升、330 毫升/TPA 紙盒

490 毫升、530 毫升、540 毫升、590 毫升、680 毫升、990 毫升、1250 毫升、  
1480 毫升、2000 毫升/PET 瓶

七、保健功效之相關成分含量：

異麥芽寡糖(以 Isomaltose、Panose、Isomaltotriose 計) 0.40~0.60 公克/100 毫升

## 八、營養成分及含量：

### (一) 490 毫升/PET 瓶

營養標示			
每一份量 245 毫升			
本包裝含 2 份			
	每份	每 100 毫升	
熱量	44.0 大卡	18.0	大卡
蛋白質	0.0 公克	0.0	公克
脂肪	0.0 公克	0.0	公克
飽和脂肪	0.0 公克	0.0	公克
反式脂肪	0.0 公克	0.0	公克
碳水化合物	11.0 公克	4.5	公克
糖	7.4 公克	3.0	公克
鈉	34 毫克	14	毫克

保健功效之相關成分含量
異麥芽寡糖(以 Isomaltose、Panose、Isomaltotriose 計) 0.4~0.6 公克/100 毫升

### (二) 530 毫升/PET 瓶

營養標示			
每一份量 265 毫升			
本包裝含 2 份			
	每份	每 100 毫升	
熱量	47.6 大卡	18.0	大卡
蛋白質	0.0 公克	0.0	公克
脂肪	0.0 公克	0.0	公克
飽和脂肪	0.0 公克	0.0	公克
反式脂肪	0.0 公克	0.0	公克
碳水化合物	11.9 公克	4.5	公克
糖	8.0 公克	3.0	公克
鈉	37 毫克	14	毫克

保健功效之相關成分含量
異麥芽寡糖(以 Isomaltose、Panose、Isomaltotriose 計) 0.4~0.6 公克/100 毫升

### (三) 540 毫升/PET 瓶

營養標示			
每一份量 270 毫升			
本包裝含 2 份			
	每份	每 100 毫升	
熱量	48.8 大卡	18.0	大卡
蛋白質	0.0 公克	0.0	公克
脂肪	0.0 公克	0.0	公克
飽和脂肪	0.0 公克	0.0	公克
反式脂肪	0.0 公克	0.0	公克
碳水化合物	12.2 公克	4.5	公克
糖	8.1 公克	3.0	公克
鈉	38 毫克	14	毫克

保健功效之相關成分含量
異麥芽寡糖(以 Isomaltose、Panose、Isomaltotriose 計) 0.4~0.6 公克/100 毫升

### (四) 590 毫升/PET 瓶

營養標示			
每一份量 295 毫升			
本包裝含 2 份			
	每份	每 100 毫升	
熱量	53.2 大卡	18.0	大卡
蛋白質	0.0 公克	0.0	公克
脂肪	0.0 公克	0.0	公克
飽和脂肪	0.0 公克	0.0	公克
反式脂肪	0.0 公克	0.0	公克
碳水化合物	13.3 公克	4.5	公克
糖	8.8 公克	3.0	公克
鈉	41 毫克	14	毫克

保健功效之相關成分含量
異麥芽寡糖(以 Isomaltose、Panose、Isomaltotriose 計) 0.4~0.6 公克/100 毫升

(五) 680 毫升/PET 瓶

營養標示			
每一份量 340 毫升			
本包裝含 2 份			
	每份	每 100 毫升	
熱量	61.2 大卡	18.0	大卡
蛋白質	0.0 公克	0.0	公克
脂肪	0.0 公克	0.0	公克
飽和脂肪	0.0 公克	0.0	公克
反式脂肪	0.0 公克	0.0	公克
碳水化合物	15.3 公克	4.5	公克
糖	10.2 公克	3.0	公克
鈉	48 毫克	14	毫克

保健功效之相關成分含量
異麥芽寡糖(以 Isomaltose、Panose、Isomaltotriose 計) 0.4~0.6 公克/100 毫升

(六) 990 毫升/PET 瓶

營養標示			
每一份量 330 毫升			
本包裝含 3 份			
	每份	每 100 毫升	
熱量	59.2 大卡	18.0	大卡
蛋白質	0.0 公克	0.0	公克
脂肪	0.0 公克	0.0	公克
飽和脂肪	0.0 公克	0.0	公克
反式脂肪	0.0 公克	0.0	公克
碳水化合物	14.8 公克	4.5	公克
糖	9.9 公克	3.0	公克
鈉	46 毫克	14	毫克

保健功效之相關成分含量
異麥芽寡糖(以 Isomaltose、Panose、Isomaltotriose 計) 0.4~0.6 公克/100 毫升

(七) 1250 毫升/PET 瓶

營養標示			
每一份量 250 毫升			
本包裝含 5 份			
	每份	每 100 毫升	
熱量	44.8 大卡	18.0	大卡
蛋白質	0.0 公克	0.0	公克
脂肪	0.0 公克	0.0	公克
飽和脂肪	0.0 公克	0.0	公克
反式脂肪	0.0 公克	0.0	公克
碳水化合物	11.2 公克	4.5	公克
糖	7.5 公克	3.0	公克
鈉	35 毫克	14	毫克

保健功效之相關成分含量
異麥芽寡糖(以 Isomaltose、Panose、Isomaltotriose 計) 0.4~0.6 公克/100 毫升

(八) 1480 毫升/PET 瓶

營養標示			
每一份量 296 毫升			
本包裝含 5 份			
	每份	每 100 毫升	
熱量	53.2 大卡	18.0	大卡
蛋白質	0.0 公克	0.0	公克
脂肪	0.0 公克	0.0	公克
飽和脂肪	0.0 公克	0.0	公克
反式脂肪	0.0 公克	0.0	公克
碳水化合物	13.3 公克	4.5	公克
糖	8.9 公克	3.0	公克
鈉	41 毫克	14	毫克

保健功效之相關成分含量
異麥芽寡糖(以 Isomaltose、Panose、Isomaltotriose 計) 0.4~0.6 公克/100 毫升

(九) 2000 毫升/PET 瓶

營養標示			
每一份量 250 毫升			
本包裝含 8 份			
	每份	每 100 毫升	
熱量	44.8 大卡	18.0 大卡	
蛋白質	0.0 公克	0.0 公克	
脂肪	0.0 公克	0.0 公克	
飽和脂肪	0.0 公克	0.0 公克	
反式脂肪	0.0 公克	0.0 公克	
碳水化合物	11.2 公克	4.5 公克	
糖	7.5 公克	3.0 公克	
鈉	35 毫克	14 毫克	

保健功效之相關成分含量
異麥芽寡醣(以 Isomaltose、Panose、Isomaltotriose 計) 0.4~0.6 公克/100 毫升

(十) 200 毫升/TPA 紙盒

營養標示			
每一份量 200 毫升			
本包裝含 1 份			
	每份	每 100 毫升	
熱量	36.0 大卡	18.0 大卡	
蛋白質	0.0 公克	0.0 公克	
脂肪	0.0 公克	0.0 公克	
飽和脂肪	0.0 公克	0.0 公克	
反式脂肪	0.0 公克	0.0 公克	
碳水化合物	9.0 公克	4.5 公克	
糖	6.0 公克	3.0 公克	
鈉	28 毫克	14 毫克	

保健功效之相關成分含量
異麥芽寡醣(以 Isomaltose、Panose、Isomaltotriose 計) 0.4~0.6 公克/100 毫升

(十一) 250 毫升/TPA 紙盒

營養標示			
每一份量 250 毫升			
本包裝含 1 份			
	每份	每 100 毫升	
熱量	44.8 大卡	18.0 大卡	
蛋白質	0.0 公克	0.0 公克	
脂肪	0.0 公克	0.0 公克	
飽和脂肪	0.0 公克	0.0 公克	
反式脂肪	0.0 公克	0.0 公克	
碳水化合物	11.2 公克	4.5 公克	
糖	7.5 公克	3.0 公克	
鈉	35 毫克	14 毫克	

保健功效之相關成分含量
異麥芽寡醣(以 Isomaltose、Panose、Isomaltotriose 計) 0.4~0.6 公克/100 毫升

(十二) 330 毫升/TPA 紙盒

營養標示			
每一份量 330 毫升			
本包裝含 1 份			
	每份	每 100 毫升	
熱量	59.2 大卡	18.0 大卡	
蛋白質	0.0 公克	0.0 公克	
脂肪	0.0 公克	0.0 公克	
飽和脂肪	0.0 公克	0.0 公克	
反式脂肪	0.0 公克	0.0 公克	
碳水化合物	14.8 公克	4.5 公克	
糖	9.9 公克	3.0 公克	
鈉	46 毫克	14 毫克	

保健功效之相關成分含量
異麥芽寡醣(以 Isomaltose、Panose、Isomaltotriose 計) 0.4~0.6 公克/100 毫升

### 九、保健功效敘述：

經動物實驗證實：有助於增加腸內益生菌。

### 十、攝取量及其應注意事項：

(一)建議攝取量：建議每日飲用 540 毫升。

(二)注意事項：

請洽詢醫師或營養師有關飲用本產品之意見；均衡的飲食及適當的運動為身體健康之基礎。健康食品不具治療、矯正人類疾病之醫療效能。

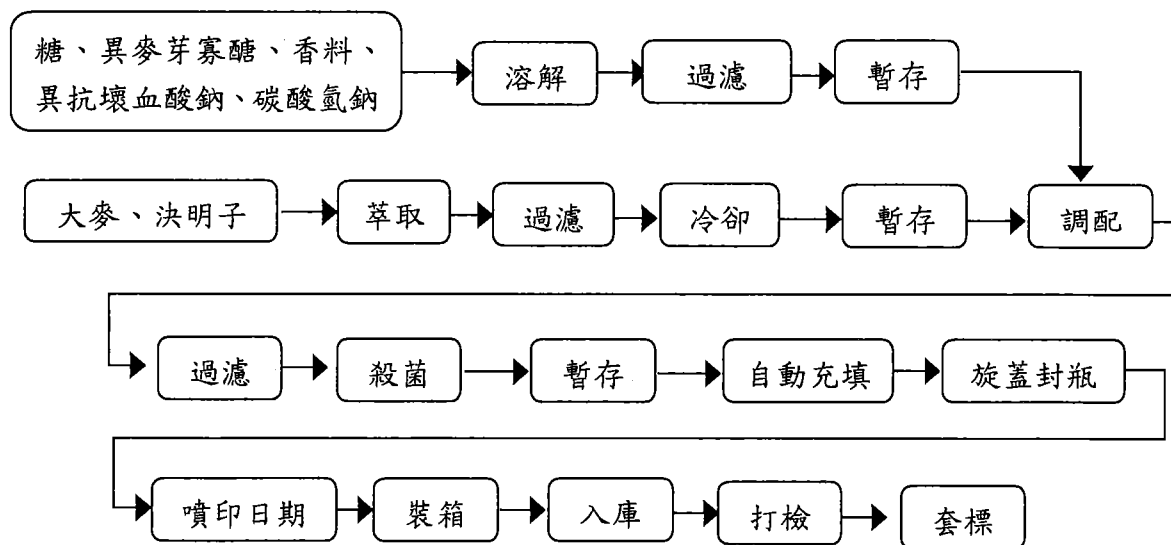
### 十一、保存方式及條件：

請勿置於陽光直射處或高溫場所及避免碰撞。  
開瓶後請冷藏，並建議儘速飲用完畢。

### 十二、保存期限：

常溫下一年(未開封且常溫保存)。

### 十三、產品製程概要：



十四、安全評估資料摘要：

資料 編號	實驗 名稱	實驗 對象	實驗 例數	攝取量 · 期間	實 驗 結 果
1	(1990)日本食品 衛生學雜誌 31(5):394-403。	異麥芽寡糖 (Isomalto-oligosaccharides)			每日攝取 2.7~5.0 g/kg 體重的低聚異麥芽糖水的 老鼠，1 年後解剖檢 查內臟和血液均無任何 異常現象，用細菌回歸 變異試驗及培養細胞染 色體異常試驗，無任何 變異原性。用低聚異麥 芽糖粉經口投餵老鼠進 行急性毒性試驗，LD <sub>50</sub> 為 44g/kg 體重以上，應 為極安全的物質。
2	大麥之機能成 份。(2000)科學與 技術 32(3): 16-23。	大麥(Barley)			大麥的機能成份富含可溶性 纖維，尤其是β -Glucan。是草本科 (Graminea)之植物，遠在 西元七千年前，即被人 類開始種植於西南亞洲 地區。近年來由於大麥 中所含之機能性成份陸 續被發現，且由於健康 飲食之風潮，故大麥的 地位迅速提升，受到普 遍之重視。
3	行政院衛生署	決明子(Cassia seed ( <i>Cassia tora</i> Linn.))			決明子(Cassia seed)於 衛生署「可供食品使用 原料中」屬草、木本植 物類。

十五、保健功效評估摘要報告：

資料 編號	保 健 功 效	實 驗 對 象	實 驗 例 數	攝 取 量 · 期 間	實 驗 結 果
愛 之 味 麥 仔 茶 改 善 腸 道 菌 相 功 能 之 評 估	經動物實驗 證實： 有助於增加 腸內益生菌	雄性 SD 大鼠	80 隻 (20 隻/組)	控制組：飲用水 對照組：飲用不含 異麥芽寡糖之麥 仔茶濃縮液  低劑量組：含異麥 芽寡糖 0.506 g/kg bw/day 之麥仔茶 濃縮液  高劑量組：含異麥 芽寡糖 1.013 g/kg bw/day 之麥仔茶 濃縮液  飲用 8 週	飲用含異麥芽寡糖之麥仔茶濃 縮液第 2、4、8 週後，低劑量 組、高劑量組，其糞便中乳酸 桿菌和雙叉桿菌與控制組相比 均有顯著增加( $p < 0.05$ )的現 象；飲用第 8 週後，大腸桿菌 有顯著下降( $p < 0.05$ )的情形。

