

健康食品查驗登記許可資料摘要

許可證字號:衛署健食字第 A00202 號

1. 品名：白蘭氏美妍纖棗飲
BRAND'S InnerShine Prune Essence
2. 申請商號：馬來西亞商白蘭氏三得利股份有限公司台灣分公司
電話：02-6611-1888
地址：臺北市松山區敦化北路 88 號 13 樓
3. 製造廠資訊：
康順生物科技股份有限公司
臺南市南區新和一路一巷 3 號 1 樓
電話：06-2617505
4. 原料成分：水、黑棗濃縮汁、難消化性麥芽糊精、木寡糖、果糖、
柑橘果膠、阿拉伯膠、蘋果酸、檸檬酸鈉
5. 外觀形態:深褐色液體
6. 包裝:
 - (1) 50 毫升/瓶：玻璃瓶裝 x 1 入，外收縮膜。
 - (2) 50 毫升/瓶 x 3 入，內玻璃瓶裝，外紙盒裝。
 - (3) 50 毫升/瓶 x 6 入，內玻璃瓶裝，外紙盒裝。
 - (4) 50 毫升/瓶 x 14 入，內玻璃瓶裝，外紙盒裝。
 - (5) 50 毫升/瓶 x 16 入，內玻璃瓶裝，外紙盒裝。
5. 保健功效成分含量：
每一份量 50 毫升：
木寡糖(以水解木糖計):600-800 毫克
總膳食纖維:4.0-5.9 公克

6. 營養成分：

營養標示		
每一份量 50 毫升 本包裝含一份		
	每份	每 100 毫升
熱量	42.1 大卡	84.2 大卡
蛋白質	0.3 公克	0.6 公克
脂肪	0.0 公克	0.0 公克
飽和脂肪	0.0 公克	0.0 公克
反式脂肪	0.0 公克	0.0 公克
碳水化合物	14.5 公克	29 公克
鈉	6 毫克	12 毫克

保健功效之相關成分含量：

木寡糖(以水解木糖計)	600-800 毫克
總膳食纖維	4.0-5.9 公克

7. 保健功效描述：

1. 有助於增加腸內益菌。
2. 有助於減少腸內害菌 (*Clostridium perfringens*)。
3. 有助於腸道運動。

8. 攝取量及其應注意事項：

1). 建議攝取量：每天一瓶

2). 注意事項：

2-1 請洽詢醫師或營養師有關食用本品之意見；均衡的飲食與適當的運動為身體健康之基礎。

2-2 本產品供保健用，請依建議攝取量食用。

3). 警語：

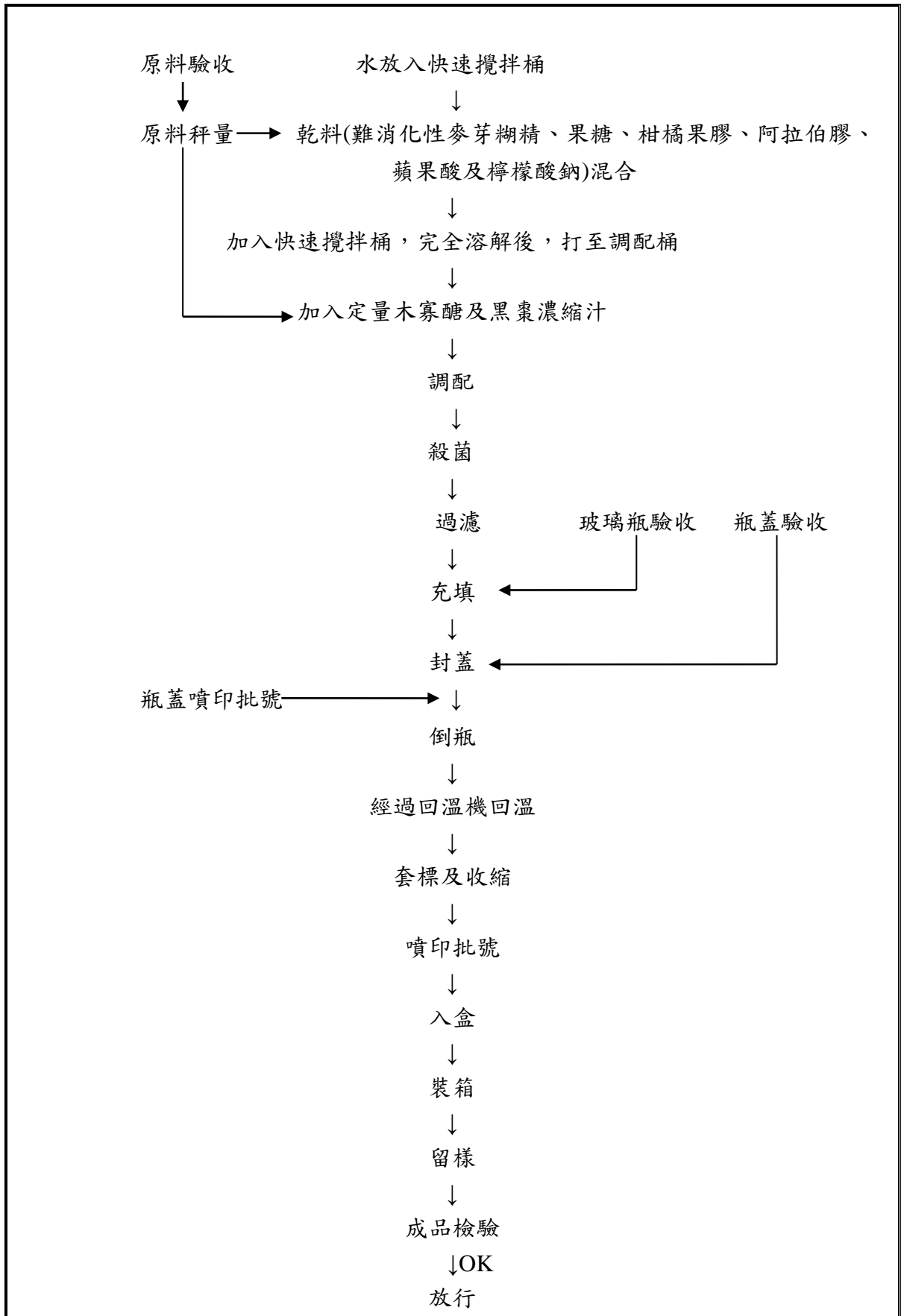
3-1 如服藥期間、孕婦、哺乳中婦女或特殊體質者，請洽詢醫師後依指示飲用。

3-2 本產品含難消化性麥芽糊精，食用後可能產生排氣與脹氣現象若有不適者，請停止食用。

9. 保存方式： 常溫保存，避免置於潮濕高溫或曝曬場所

10. 保存期限： 24 個月

11. 產品製程概要：



12. 安全評估資料摘要：

資料編號	實驗名稱	實驗對象	實驗例數	攝取量・期間	實驗結果
附件 3.1	FDA 食字第 0990056326 號				「白蘭氏美妍纖棗飲」其安全性評估分類判定屬第一類
附件 3.2	木寡醣 Xylooligosaccharide				衛生署公告可供食品使用原料(草、木本植物)
附件 3.3	木寡醣 Xylooligosaccharide				木寡醣製造廠出具的安全性資料
附件 3.4	Effect of xylooligosaccharide intake on severe constipation in pregnant women	患有便秘症狀的孕婦	30(29 位完成實驗)	4.2 g/day・4 週	平均糞便數量在攝取木寡醣前是 1.1±0.4。在攝取木寡醣 1-4 週後，平均糞便數量分別增加到 5.3±2.1，5.9±2.5，6.2±2.2 和 6.7±1.9。27 位受試者在試驗後能自發排便。攝取木寡醣能有效緩和孕婦嚴重便秘，亦不伴隨負面影響。
附件 3.5	難消化性麥芽糊精				衛生署公告可供食品使用原料(草、木本植物)
附件 3.6	難消化性麥芽糊精				US FDA 給予的 GRAS 證明

13. 保健功效評估報告摘要

資料 編號	保 健 功 效	實 驗 對 象	實 驗 例 數	攝 取 量 · 期 間	實 驗 結 果
附件 4.1 白蘭 氏美 妍纖 棗飲 之人 體腸 胃道 功能 研究	<p>實驗結果顯示有下列功效：</p> <ol style="list-style-type: none"> 1. 有助於增加腸內益菌 2. 有助於減少腸內害菌 (<i>Clostridium perfringens</i>) 3. 有助於腸道運動 	平均 26 歲 之成 人(19 -59 歲)	男 27 位, 女 33 位	1 瓶 ; 2 瓶 / 4 週	<p>每天攝食 1 瓶白蘭氏美妍纖棗飲後，受試者腸道中雙叉桿菌與乳酸桿菌菌落數已顯著高於未攝食前之飲食調整期，並且隨著飲用時間增長，菌落數也隨之增加。</p> <p>連續每天攝食 2 瓶白蘭氏美妍纖棗飲一週後，受試者腸道中雙叉桿菌與乳酸桿菌菌落數已顯著高於未攝食前之飲食調整期，並且隨著飲用時間增長，菌落數也隨之增加。</p> <p>每天攝食 1 瓶白蘭氏美妍纖棗飲後，受試者腸道中之大腸桿菌與產氣莢膜梭菌的菌落數皆顯著地低於未攝食前之飲食調整期。</p> <p>連續每天攝食 1 瓶之白蘭氏美妍纖棗飲後，糞便重量明顯增加，再加上胃腸運動增快之顯著性，可知白蘭氏美妍纖棗飲具有潤腸通便之功能。</p>